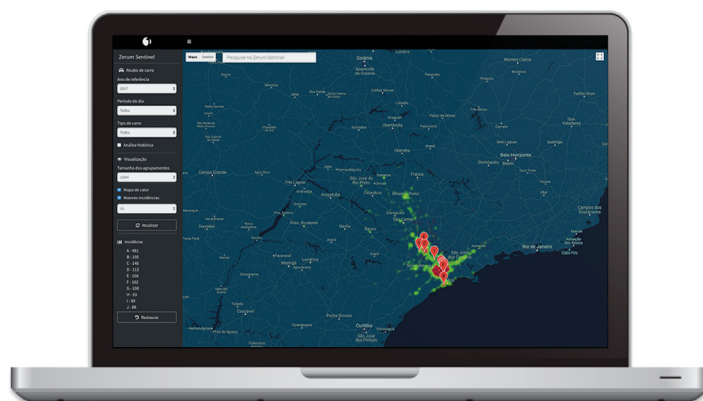


Zerum Sentinel™: Análise preditiva aliada à intuição policial

O Zerum Sentinel™ utiliza o poder da Inteligência Artificial para apoiar órgãos de Segurança Pública no combate e prevenção ao crime. Através de algoritmos avançados de Machine Learning, a ferramenta analisa dados de milhões de registros policiais e mapeia, em tempo real, os locais e horários com maior risco de novas ocorrências, tornando sua tomada de decisões mais segura e assertiva.



Atue preventivamente



Com mapeamento baseado em Análise Preditiva, você não apenas agiliza a resposta a incidentes, mas também posiciona agentes estrategicamente para inibir crimes antes mesmo que eles aconteçam.

Tenha o máximo de precisão



Refine sua estratégia utilizando filtros para encontrar insights específicos, como quadras com maior risco de ocorrências durante a tarde, ou trechos de rodovias sujeitos a roubo de carga, entre diversas outras possibilidades.

Otimize a vigilância



Com o apoio da inteligência gerada pelo Zerum Sentinel, você conduz operações e aloca agentes de maneira mais eficiente, gerando resultados melhores com os recursos disponíveis.

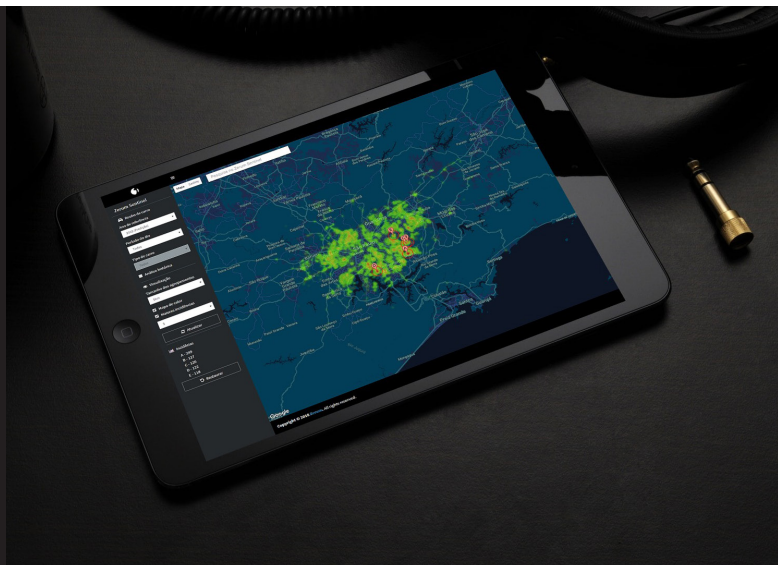
Esteja sempre um passo à frente



Os algoritmos de Machine Learning do Zerum Sentinel se adaptam para acompanhar novos padrões de ocorrências, atualizando o mapeamento em tempo real com previsões que se tornam mais assertivas à medida que novos dados são inseridos.

Como funciona?

O Zerum Sentinel utiliza algoritmos de Machine Learning (Aprendizado de Máquina) para identificar padrões ocultos em meio a milhões de registros policiais e determinar, através de análises preditivas, quando e onde novos crimes têm mais chance de acontecer. As informações são disponibilizadas em um mapa de calor atualizado em tempo real e dividido em seções de até 150m², garantindo uma visão dinâmica e altamente precisa sobre a criminalidade na sua jurisdição.



Mais benefícios

Implementação e operação descomplicadas

A solução tem implementação descomplicada e conta com interface responsiva, permitindo a visualização rápida e intuitiva das informações mapeadas, seja na central de comando ou em campo, através de dispositivos mobile.

Solução para jurisdições de diferentes portes

De cidades do interior a grandes centros urbanos e capitais, o Zerum Sentinel pode ser adaptado para atender jurisdições de diferentes portes.

Integração com plataformas de Big Data

O Zerum Sentinel pode ser integrado a plataformas robustas de Big Data como o Zerum Titan™ ou as demais soluções do ecossistema Zerum, gerando análises ainda mais robustas e precisas.

Quem somos

A Zerum desenvolve produtos inovadores que aliam Inteligência Artificial e Big, Fast e Machine Data para acelerar a compreensão dos dados em movimento e proporcionar visibilidade e entendimento em tempo real à grandes organizações.

SAIBA MAIS

Visite nosso site em www.zerum.com ou fale com um de nossos especialistas.